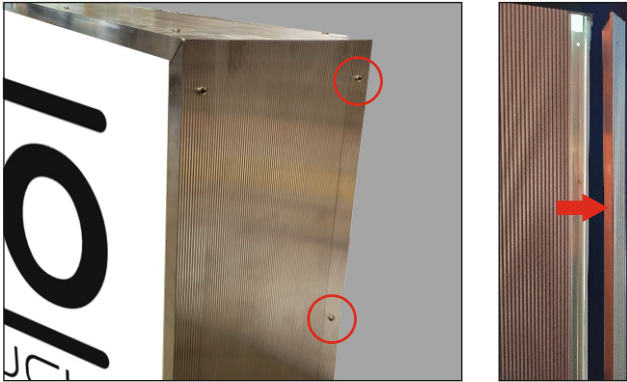


Montageanleitung für doppelseitiges Leuchtschild

ACHTUNG:

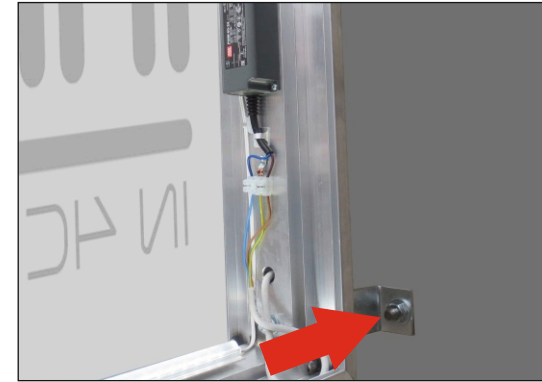
Der elektrische Anschluss darf nur von einem zugelassenen Elektrofachmann durchgeführt werden.
Die Montage hat nach aktuellen gängigen Bauvorschriften zu erfolgen.



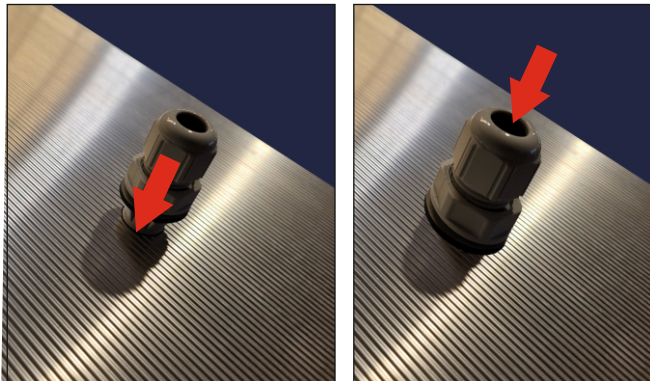
Schrauben an der Stirnseite des Rahmens aufdrehen und Rahmenteil entfernen. **Bei Schildern mit 17 und 23 cm Bautiefe wird nur eine Leiste entfernt, bei 10 cm tiefen Schildern wird der komplette stirnseitige Rahmenteil entfernt.**



Die Werbefläche (Acryl) kann nun aus dem Rahmen gezogen werden.



Schild mittels Konsolen an die Wand montieren. Befestigungsmaterial je nach baulichen Gegebenheiten wählen. Darauf achten, daß sich die Wasser-Ablaufbohrungen an der **Unterseite** des Schildes befinden!



Pressverschraubung in die ausgewählte Bohrung drücken bis sie einrastet und untere Mutter festziehen (Linksgewinde!) 230V Anschlussleitung durch die Pressverschraubung führen.



230V Anschlussleitung anschließen und Pressverschraubung fest verschließen. Nicht benötigte Bohrung mit mitgeliefertem Stoppel verschließen!



Werbefläche einschieben, entferntes Rahmenteil wieder mit den Schrauben an der Stirnseite des Rahmens befestigen.

Kahmann-Frilla Lichtwerbung GmbH
Tel: 02774 / 76 777
Fax DW 28
eMail: office@klw.at
http://www.klw.at

Kunststoffverarbeitung . LED Lichttechnik . Werbebau



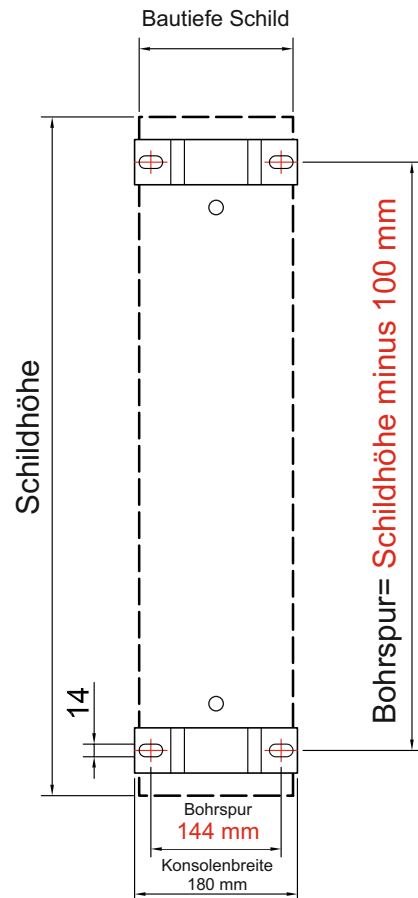
Dimm-Regler

Mit dem im Leuchtschild verbautem Dimm-Regler kann bei Bedarf die Helligkeit der LED's geregelt werden. Standard-Einstellung bei Auslieferung ist 250 CD/m².

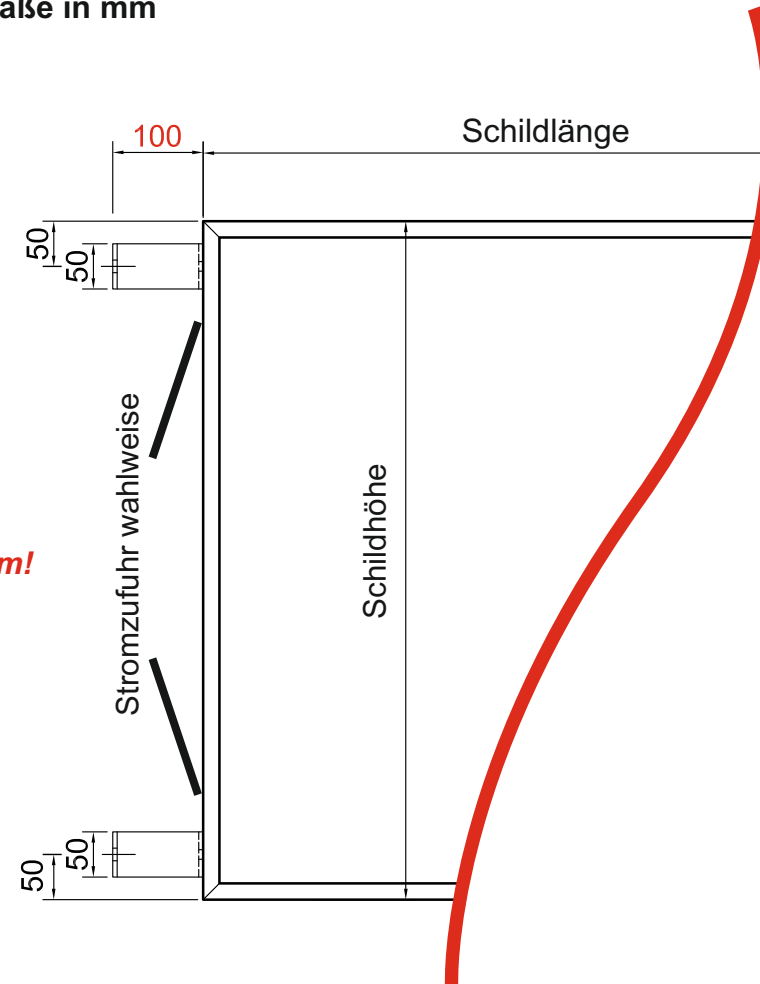


Konsole 10

Bohrspur Maße in mm



Maße in mm!



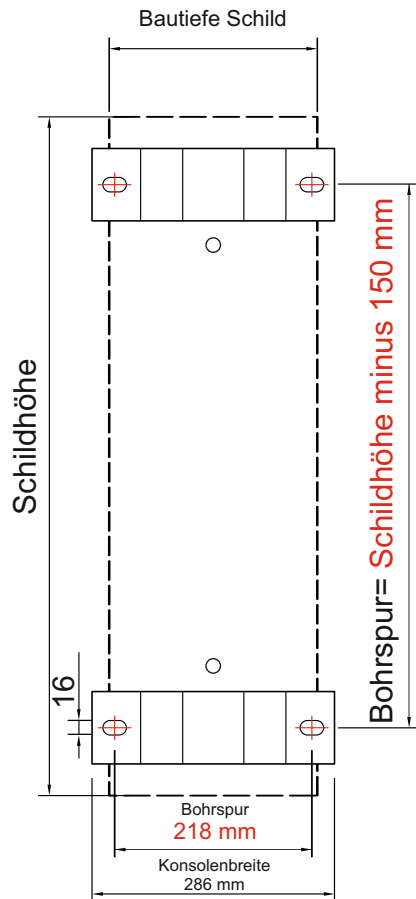
Kahmann-Frilla Lichtwerbung GmbH
Tel: 02774 / 76 777
Fax DW 28
eMail: office@klw.at
http://www.klw.at

Kunststoffverarbeitung . LED Lichttechnik . Werbebau

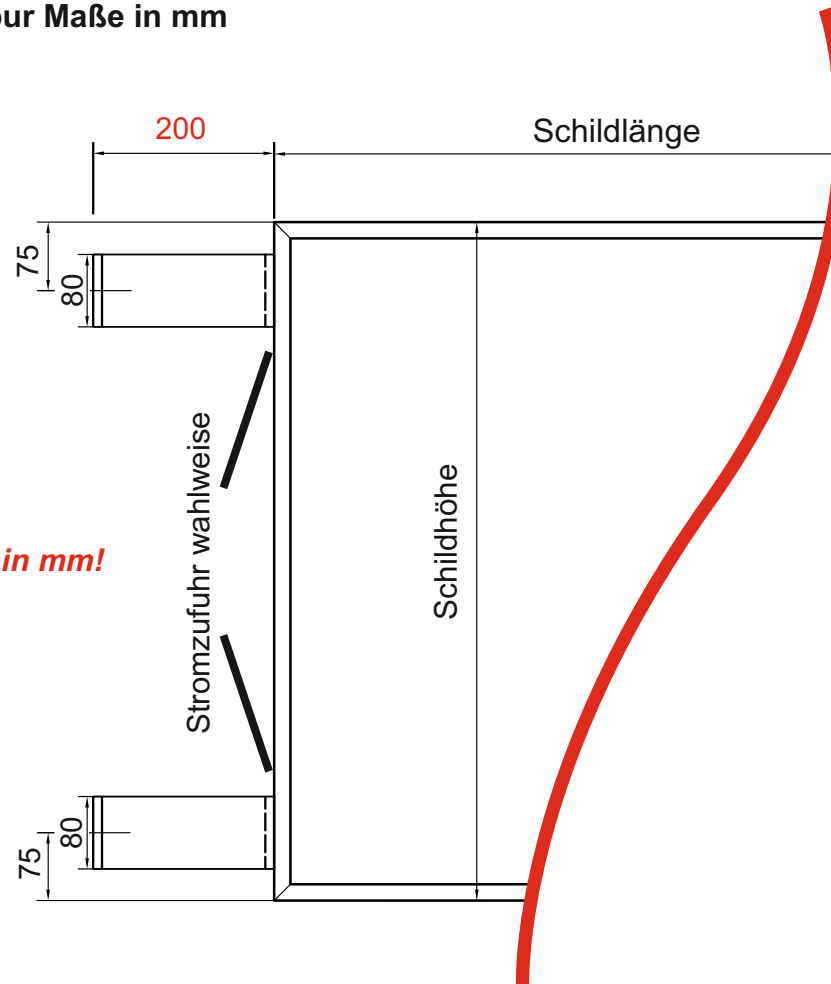


Konsole 20

Bohrspur Maße in mm



Maße in mm!



Kahmann-Frilla Lichtwerbung GmbH
Tel: 02774 / 76 777
Fax DW 28
eMail: office@klw.at
http://www.klw.at

Kunststoffverarbeitung . LED Lichttechnik . Werbebau

